

HT220DSI Sistema Directo e Indirecto

# Tratamiento Directo e Indirecto HTST/UHT



Tecnología para inyección de vapor automatizado

Intercambiador de calor Tubular Indirect

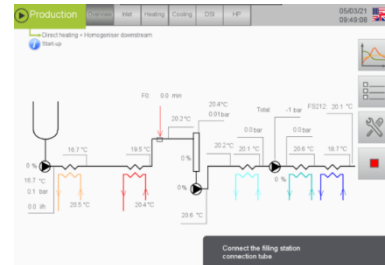
Inyección de vapor Directo

## Inteligente

El Sistema HT220DSI integra ambos procesos Directo e Indirecto, con o sin Homogenizador en un solo sistema. La tecnología automatizada facilita la operación de 3 bombas (bomba de producto, homogenizador y bomba de salida del DSI) con 1 clic en la pantalla táctil. Arrancar el equipo toma tan solo 45 minutos.

## Flexible

El HT220DSI da flexibilidad completa. Operadores pueden cambiar de proceso Directo a Indirecto usando 5 programas instalados en la pantalla táctil de 10" Teniendo 2 calderas independientes para precalentado y calentado final, hace al sistema extremadamente versátil, pero preciso. El más pequeño  $\Delta T$  (delta temperature) se puede alcanzar entre medio y producto.



## Pequeño

El diseño OMVE garantiza un volumen interno (dead volume) pequeño, requiriendo tan solo 4L de producto para hacer una prueba, minimizando desperdicios. Además, gracias a un tamaño compacto, se ahorra espacio en su laboratorio.

## Aplicaciones



LACTEOS



BATIDOS CON BASE LACTEA O LECHE VEGANA



ALIMENTOS PARA BEBE



BEBIDAS DE ALTA PREOTEINA



BEBIDAS A BASE DE PLANTAS



OTRAS APLICACIONES

## Características únicas

- Fácil de usar (amigable)
- Bajo costo de mantenimiento
- Diseño sanitario y aséptico
- Fácil acceso para mantenimiento
- CIP / SIP Automatizado
- Alto nivel de automatización
- Software en Español e Ingles

## Modulos *Accesorios*

- Mezclador en tanque balance
- Control de flujo
- Tubos retención/sostenimiento variable
- Bomba CIP de alta velocidad
- Registro de datos & conexión remota via Internet desde Europa por expertos en proceso
- Automatización en Bomba vacío y válvula contrapresión
- Enlace de esterilización (acelerador)

Tratamiento Térmico

HT



| Código Producto                                   | HT220DSI-20   | HT220DSI-50  |
|---|---|--|
| Tanque alimentación / balance                     | 5 o 10 litro  | 10 litro   |
| Tasa flujo (caudal del proceso)                   | 20l/hr / 10 – 50l/hr  | 50l/hr / 30 – 90l/hr   |
| Flujo CIP con bomba producto                      | hasta 160l/hr   |  |
| Bomba CIP   | hasta 600l/hr   | hasta 600l/hr  |
| Max. temperatura circuito agua caliente           | 160°C [320°F]   | 160°C [320°F]  |
| Caldera(s) eléctrica de agua caliente             | 1x 6kW o 2x 6kW   | 6kw + 8kW  |
| Intercambiador calor Tubular (THE)                |   |  |
| Diametro interno de tubos                         | 8mm o 10mm [0,3" / 0,4"]  | 8mm o 10mm [0,3" / 0,4"]   |
| Max tamaño partícula ( <i>partículas suaves</i> ) | 3mm [0,12"]   | 3mm [0,12"]  |
| Viscosity   | 2500cPs   | 2000cPs  |
| Inyección Directa de Vapor (DSI)                  |   |  |
| Max tamaño partícula ( <i>partículas suaves</i> ) | 1mm [0,04"]   | 1mm [0,04"]  |
| Min presión en tanque vacío flash                 | 0,3bar(a) ~70°C [4psi~158°F]  | 0,3bar(a) ~70°C [4psi~158°F]   |
| Presión en bomba salida de tanque vacío           | 10bar(g) [145psi]   | 10bar(g) [145psi]  |
| Max. viscosidad en tanque vacío flash             | 500cPs  | 500cPs   |
| Homogenizador                                     |   |  |
| Flujo ajustable                                   | 12-30 L/h   | 20-55 L/h  |
| Presión Homogenización                            | 600 bar [8700psi]   | 400 bar [5800psi]  |
| Dimensiones                                       |   |  |
| HT220DSI  | 205x95x167cm<br>[80.7x37.4x65.7"]   | 205x95x185cm [80.7x37.4x72.9"]   |
| Servicios requeridos                              |   |  |
| Eléctricos  | 370-400V/3ph+N+E/50Hz/32A<br>200-208V/3ph+E /60Hz/ 32A<br>220-240V/3ph+E /60Hz/ 32A | 370-400V /3ph+N+E /50Hz/ 32A<br>200-208V/3ph+E /60Hz/ 32A<br>220-240V/3ph+E /60Hz/ 32A |
| Agua  | 2,5bar(g) 0°C – 20°C [36psi 32°F - 68°F]  |  |
| Vapor baja presión                                | 2.5 bar(g) [43,5psi] para esterilización  |  |
| Vapor alta presión para DSI                       | 8 bar(g) [116psi]   |  |
| Aire comprimido                                   | 6 bar(g) [87psi]  |  |

## Planta Piloto completa *Integrada* a 20-30 litros/hora

Procesamiento Directo e Indirecto, completamente automatizado



FS211 Sistema envasado limpio  
Incl. Luz UV ultravioleta y cerradores de envase

HT220DSI Sistema HTST/UHT +  
Incl. Luz UV

SG18  
Generador de vapor

### Porque OMVE

- ✓ Desde 1993, nos hemos especializado en el **diseño y fabricación** de plantas piloto para I&D
- ✓ OMVE es **proveedor preferido** por empresas multinacionales con liderazgo global.
- ✓ Sistemas OMVE están diseñados y fabricados de acuerdo con los más **altos estándares de la industria.**
- ✓ Los sistemas OMVE poseen una **garantía de dos años**
- ✓ Los sistemas OMVE cuentan con la **certificación CE**

OMVE Netherlands B.V.  
Gessel 61  
3454 MZ de Meern  
The Netherlands

Tel +31 302 410 070  
Fax +31 302 411 936  
Sales@omve.com  
www.omve.com

OMVE Americas Inc.  
555 Industrial Drive  
Milton, ON, L9T 5E1  
Tel +437 538 3021

Lab & Pilot Equipment